

Jurus Pamungkas Penakluk GM2 Machine

Sebuah Teknik Paling Mujarab Untuk Mengatasi Berbagai Kendala GM2 Machine. Terbukti bagi yang telah menguasai Jurus ini bisa benar – benar menguasai Troubleshooting GM2 Machine.

Rekan Pecinta GM2 Machine yang kami banggakan.

Terimakasih dan Penghargaan setinggi – tingginya kami haturkan atas kesetiaan anda untuk terus bergabung sebagai komunitas pecinta GM2 Machine.

Kami menyadari bahwa selama ini masih sangat kurang pendampingan yang kami berikan dibandingkan dengan pelayanan di developer lain yang kata orang selalu ready. Untuk itulah sekarang kami berikan trik – trik paling mujarab untuk mengatasi berbagai kendala di software server GM2 Machine.

Dengan membaca dan mempraktikannya langsung, kami yakin anda nantinya tidak akan kesulitan lagi mengatasi berbagai kendala. Gangguan sistem yang selama ini anda rasa sulit dengan menguasai trik ini nantinya akan terasa sangat mudah untuk diatasi. Jika selama ini anda butuh waktu berjam – jam untuk mengatasi masalah yang muncul, maka dengan trik ini maka hanya beberapa menit saja server akan kembali normal.

Bukan sulap dan bukan sihir. Jika anda benar – benar serius ingin sukses menjalankan bisnis server isi ulang pulsa bersama GM2 Machine maka anda harus dengan ikhlas dan sungguh – sungguh mempraktikkan trik atau jurus yang ada dalam coretan kertas ini.

OK.

Untuk menguasai jurus ini pertama kali mari kita niatkan untuk menjalankan bisnis secara bersih dan benar, saling menjaga etika bisnis, menjaga perkataan agar tidak menimbulkan celah perselisihan dan menjaga rasa persatuan diantara sesama pengguna GM2 Machine.

Selanjutnya sebaiknya kita capai suatu pemahaman dasar dimana dalam pengelolaan bisnis server isi ulang pulsa itu memang benar – benar banyak peluang terjadinya gangguan. Baik gangguan hardware, listrik, sinyal dan software. Untuk itu kami mengharapkan dari rekan – rekan sekalian untuk selalu melakukan koordinasi sebelum melakukan penambahan suatu hardware. Tentunya sebagai pengembang software kami tidak menginginkan terjadi kesalahpahaman. Gara – gara hardware yang bermasalah kemudian mereka menuduh itu yang bermasalah softwarena.

Mari pasang software sebisa mungkin pada spesifikasi hardware yang standar sesuai yang telah ditentukan oleh pengembang sistem. Khusus untuk penggunaan modem kami tidak anjurkan menggunakan modem USB. Sebab selama ini kami mencatat lebih dari 80% penggunaan modem USB benar – benar mengakibatkan kinerja yang kurang baik.

Komputer itu juga memiliki kapasitas. Secara logikanya kurang lebih seperti kita sendiri. Ketika harus bekerja keras tentunya kita akan berkeringat dan membutuhkan lebih banyak energi. Begitu pula komputer, pada saat jam sibuk transaksi dia juga akan membutuhkan arus listrik lebih. Nah kalau dalam 1 CPU dipasang banyak USB yang kesemuanya mengambil power ke CPU maka saat jam sibuk komputer juga akan terasa berat akibat banyaknya aliran listrik yang harus didistribusikan untuk CPU itu sendiri juga untuk USB modem yang terpasang.

Sesuai uraian di atas, penggunaan USB Modem berlebihan jelas tidak dianjurkan karena bisa mengganggu kestabilan suplay arus untuk CPU terutama jika power suplay kecil dan jika tersentuh mudah berubah. Jika anda ada tuntutan untuk bisa memasang lebih banyak port atau terminal transaksi, maka sebaiknya anda harus lakukan penambahan CPU. Buat dengan sistem jaringan. 1

CPU idealnya dipasang sekitar 8 Terminal saja. Kalau tidak anda gunakan modem jenis serial yang powernya mengambil diluar menggunakan adaptor tersendiri.

Okelah Kalau Begitu...

Sekarang kita masuk ke materi.

Tarik Napas dalam – dalam dulu dan hembuskan pelan – pelan 3x... hehehe...

Untuk bisa menguasai sistem server isi ulang pulsa dengan baik diperlukan waktu yang tidak pendek. Setidaknya ada 3 tingkatan.

- Pertama : Bisa menjalankan ( menghidupkan dan mematikan ).
- Kedua : Bisa melakukan penyetingan ( membuat berbagai produk, mengedit harga, setting port dan sebagainya.)
- Ketiga : Bisa mengatasi gangguan yang terjadi. ( bisa menganalisa gangguan yang terjadi dan mengetahui sasaran atau titik dimana yang terjadi gangguan serta memahami cara mengatasinya ).

Jadi sesuai tingkatan di atas, seorang penjual program tidak pernah menerima keluhan dari konsumennya ada beberapa kemungkinan. Diantaranya adalah bisa saja karena orang yang mengoperasikan sudah bisa mengatasi sendiri gangguan yang terjadi. Kedua, bisa programnya memang bagus.

Sedangkan keluhan sendiri juga terjadi bisa juga diakibatkan oleh beberapa hal :

- > Karena operatornya kurang memahami sistem.
- > Operatornya lupa cara mengatasi atau mengoperasikan suatu modul.
- > Ada masalah faktor lain yang menyebabkan program terganggu.

Kini jelaslah bahwa program secanggih apapun kalau yang mengoperasikan tidak memahami suatu saat pasti akan mengalami kendala. Kendala ringan bisa terasa sangat berat jika yang mengoperasikan tidak paham. Program secanggih apapun tidak akan bekerja secara maksimal jika yang mengoperasikan tidak paham.

**PESAN KAMI, DALAM MEMPELAJARI SISTEM berfikirilah untuk bisa benar – benar memahami. JANGAN SEKEDAR BISA.**

Jadi kalau anda belajar GM2 Machine jangan hanya sekedar bisa mengoperasikan sistem. Tapi anda harus ada target bisa mengatasi gangguan sampaiantisipasi jika ada gangguan hardware, anda juga harus bisa melakukan instalasi pada hardware baru.

Sekarang coba kita ulas ulang pelajaran pada manualbook sebelumnya.

#### 1. Masalah Setting Port.

- > Jika anda menggunakan Serial 8 Port, bisa gunakan Driver di <http://www.triviji.com/aplikasi/Driver8in1.exe>
- > Jika anda menggunakan HP Siemens bisa gunakan drivers MA di : <http://www.triviji.com/aplikasi/USB%20Driver.exe>
- > Driver bawaan Bluetec atau Xilinx asli malah tidak stabil.
- > Untuk melakukan instalasi lakukan 1 per satu dan tandai.
- > Untuk serial 8 port Gurita, ada nomor kabel 1 s/d 8. Biasanya nantinya akan urut com yang muncul Misal Kabel 1 Com3, Kabel 2 Com 4 dst.
- > Bagi yang belum mengetahui masalah com port. Bisa mengetahui port dengan cara mengklik kanan my computer, Properties, Hardware, Device Manager, Pada LPT atau

Comport. Nah disitulah Com port akan muncul. Namun kalau untuk CDMA 6235 tidak akan muncul disitu, Akan muncul sebagai modem. Namun saat modul CDMA dijalankan akan tampak saat anda melakukan penyetingan Port.

- > Setingan port pada semua modul pada dasarnya sama. Pilih boudrate 115200 atau 19200.
- > Flow Control untuk HP adalah *None* dan untuk modem adalah *Hardware*.

> **Saat anda melakukan penyetingan atau saat kerja kadang muncul tidak dapat memilih media MT, atau port yang sebelumnya sudah disett tiba – tiba hilang lagi. Itu adalah masalah koneksi ke CPU. Bisa kabelnya, bisa karena yang bermasalah USBnya, Bisa Hpnya dan bisa juga motherboardnya yang kurang sesuai.**

## 2. Masalah Setingan Program

Sekarang anda tidak perlu pusing – pusing karena di [www.triviji.com](http://www.triviji.com) sudah ada display setingan program yang bisa anda contoh.

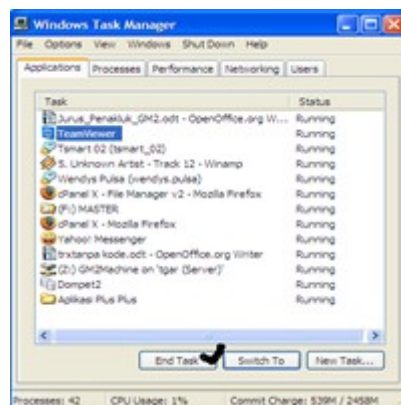
Namun mungkin anda merasa bingung untuk melakukan editing data tertentu. Untuk melakukan aktifitas atau perintah anda bisa melakukan klik kanan pada tabel atau data yang akan dilakukan pengeditan, jika muncul opsi anda bisa memilihnya. Contohnya mau edit saldo, akumulasi bonus, searching data dll.

Kalau mau melakukan penambahan kode anda bisa menekan tombol “insert” pada keyboard.

Kalau akan menghapus data tertentu anda bisa menekan”CTRL+DELET”

Kalau akan menutup aplikasi yang kadang sulit ditutup karena sedang bekerja anda tinggal tekan CTRL+ALT+DELET, kemudian pilih yang akan di close, lalu klik end task.

Jika muncul pop up dan pilihan, pilih **don't send Error report**.



Jika ada modul yang tidak mau diminimize anda bisa mengeklik kanan, lalu pilih restore. Setelah itu akan bisa diminimize.

## 3. Masalah Editing Balasan, Cara Transaksi dan Kode.

> Anda bisa menambahkan langsung info yang ada pada reply baik didepan maupun dibelakang format balasan baku. Disini jangan sampai lebih dari 160 karakter. YANG PERLU DIPERHATIKAN DISINI SAAT SELESAI MELAKUKAN EDITING, PASTIKAN ANDA MENEKAN PANAK KEBAWAH ATAU KE ATAS PADA KEYBOARD. AGAR posisi kursor berpindah. Biar setingan baru tersimpan.

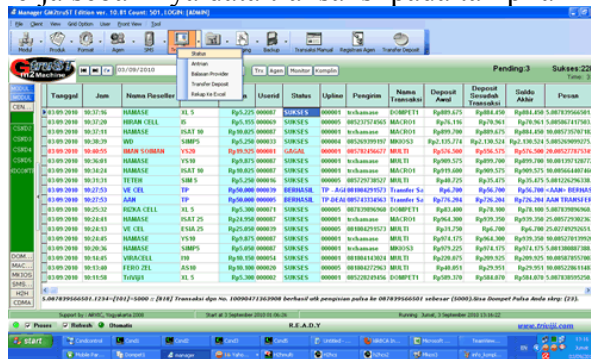
> Untuk pembuatan kode silakan ikuti petunjuk pembuatan kode pada pembahasan sebelumnya. Jangan sampai ada kode kembar.

#### 4. Selanjutnya Masalah Monitoring Transaksi

Di GM2 Machine tampilan yang paling banyak dilihat adalah pada monitor dan pada data transaksi.

### PERHATIAN :

>>> Saat mesin bekerja sebaiknya data transaksi pada tampilan 1 biar lebih ringan.




>>> Pada saat searching data dan olah data ke tampilan 2

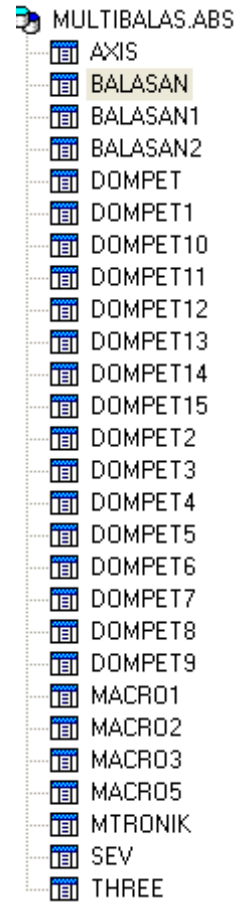
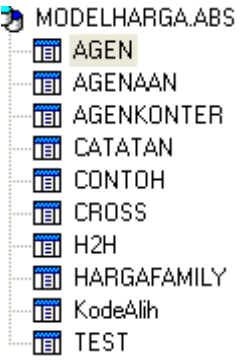
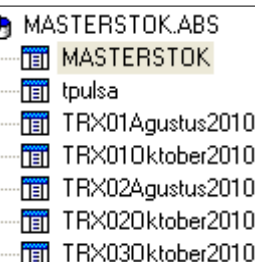


>>> Pada saat server tidak ditunggu anda bisa mencontreng Autorefresh, namun saat dilakukan aksi pembatalan, pengulangan atau mensukseskan Autorefresh pada manager kiri bawah harus dihilangkan

OKE SEKARANG KAMI WARISKAN JURUS PAMUNGKASNYA :

Sebelumnya anda harus memahami arah database :

No	Nama Database	Data Yang ada Didalamnya	Keterangan
1	SMS.ABS	<p>Data agen, Data Deposit, Data Kode, Data Balasan, Data Parsing, Data setingan</p> 	<p>Merupakan database utama pada GM2 Machine. Sesekali sebaiknya anda ganti dengan yang baru jika dirasa setingan sudah tidak enak.</p> <p>Untuk memasukan data lama ke database baru anda bisa menggunakan restore baru</p> 
2	Inbox.abs	<p>Data inbox dari semua pesan yang masuk melalui center.</p>	<p>Data inbox pada dasarnya hanya data lalu saja. Sifatnya data tidak terlalu penting. Sebaiknya anda hapus secara berkala datanya.</p> <p>Untuk menghapus disini anda bisa hapur per tanggal dari manager, namun bisa juga dengan cara menyimpannya</p>

			denganinbox yang masih kosong dari tempat lain.
3	Outbox.abs	Berisi data outbos atau balasan dari server ke agen.	Sifatnya seperti inbox.abs, sebaiknya anda ganti secara berkala.
4	Multibalas.abs		<p>Data disini yang tersimpan adalah data balasan dari provider.</p> <p>Jika dirasa sudah banyak sebaiknya data disini dihapus secara berkala.</p> <p>Cara termudah untuk mengosongkan data adalah dengan mengganti multibalas.abs dengan database baru dari backupan yang masih kosong.</p>
5	Modelharga.abs		<p>Berisi data jenis harga.</p> <p>Jadi walaupun sms.abs diganti data jenis harga tidak akan hilang.</p>
6	Masterstok.abs		<p>Berisi data transaksi. Data disini akan terhapus secara otomatis oleh setingan yang ada pada manager.</p> <p>Namun untuk TP pulsa bisa anda hapus dari fasilitas mudah.exe.</p>
<p>Itulah Database utama yang harus anda ketahui. Namun sebenarnya masih ada database pendukung yang harus ada di GM2 Machine. Namun tidak penting untuk diketahui isinya.</p>			

